

北澤美術館開館35周年記念特別展

花の ジャポニスム

—ガレ、ドーム、ラリックに咲く日本の花—

Japanese Flowers in Glass Art by Gallé, Daum, Lalique
Japonisme and Flora japonica

2018 2019
4月4日(水) — 3月31日(日)

開館時間: 9時~18時(4月~9月)、9時~17時(10月~3月)
休館日: 年中無休、10月31日(水)は一部展示替えのため休館

入館料: 大人1,000円 / 中学生500円 / 小学生以下無料

*閉館の30分前までにご入場ください。

*団体料金8名以上、上記料金より100円引

主催=公益財団法人北澤美術館

後援=日本ガラス工芸学会、諏訪地方市町村教育委員会協議会、
信濃毎日新聞社、長野日報社、市民新聞グループ(7紙)、
NHK長野放送局、SBC信越放送、NBS長野放送、
TSBテレビ信州、abn長野朝日放送、LCV、
一般社団法人諏訪観光協会、諏訪湖温泉旅館協同組合

協賛=株式会社キッツ

*株式会社キッツは、社会貢献事業の一環として
公益財団法人北澤美術館を支援しています



北澤美術館

KITAZAWA MUSEUM OF ART

エミール・ガレ 藤文鶴頸瓶 1900年 高さ48.8cm

幕末の開国とともに海を渡った日本の美術工芸品はヨーロッパでブームとなり、印象派やアール・ヌーヴォーなど新しい芸術の誕生に深い影響を与えました。今日「ジャポニスム」と呼ばれるこうした現象のなかで、今まであまり注目されてこなかったのが、工芸品と同じようにあるいはそれ以上に西洋人の心をつかんだキク、スイレン、アヤメ、フジなど日本の植物の存在です。遠く海を渡り西洋の庭を飾ったこれらの花は、アール・ヌーヴォーの巨匠ナンシーのエミール・ガレの庭にも咲き誇っていました。世界各地から集められた2500種を超える草木のなかで、およそ400種類が日本関連の品種であったと伝えられています。ガレは日々その成長を観察し創作の糧としていました。今年開館35周年を祝う北澤美術館では、ガレとその良きライバルのドーム兄弟、彼らの後輩ルネ・ラリックのガラス工芸品のなかから、日本の花をテーマとする作品を選び、ジャポニスムの知られざる一面をご紹介します。世界屈指といわれる北澤美術館のガラス・コレクションを新たな視点でお楽しみいただく特別企画です。お誘いあわせの上お出かけください。



エミール・ガレ 蜻蛉文脚付杯 1904年 直径17.3cm



エミール・ガレ 菊にカマキリ文月光色鉢 1884-1889年 直径22.0cm



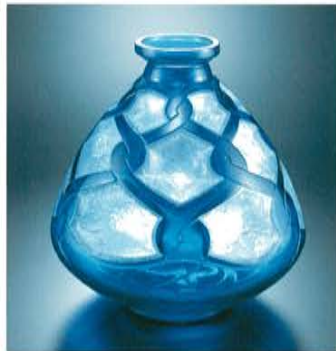
エミール・ガレ ひとよ茸花瓶 1900-1904年 高さ27.5cm



エミール・ガレ 花形ランプ「アイリスのつぼみ」 1900年 高さ45.8cm



ドーム兄弟 睡蓮のつぼみ 1906年 高さ14.6cm



ルネ・ラリック 花瓶《菊に組紐文様》 1912年 高さ28.8cm



エミール・ガレ 百合文水差《暗い花》 1893年頃 高さ23.0cm



ドーム兄弟 睡蓮文鶴頸花瓶 1909年頃 高さ54.0cm

花のジャポニスム

—ガレ、ドーム、ラリックに咲く日本の花—

Japanese Flowers in Glass Art by Gallé, Daum, Lalique
Japonisme and Flora japonica

関連イベント

● ミュージアム・コンサート
「花のジャポニスム」にちなむ
秋の夜の演奏会
演奏者：諏訪交響楽団メンバー
9月15日(土) 19時より
参加費：無料(要入館料)



● ワークショップ

■ 「山崎葉 ガラス絵付け体験」
ガラスに花を描く絵付け体験
講師：山崎葉(ガラス作家)
7月15日(日)、7月29日(日)、
8月4日(土)、9月9日(日)
各日：10時、13時、16時=所要1時間30分
体験料金：5,000円(税込/別途要入館料)
別途送料：850円(当日持ち帰り不可、要焼付作業)
事前予約制：申込受付6月1日より先着順、定員に余裕があれば当日受付可



■ 「ラ・カスタ 香りの手作り体験」

天然ハーブや果実の香りの精油を使っ
たオリジナル・ルームスプレー作り
講師：平林香里
(アルペンローゼ株式会社)
5月20日(日)、6月24日(日)、7月22日(日)、
8月5日(日)、9月16日(日)
各日：10時、10時45分、11時30分、13時30分、
14時15分、15時15分、16時 =所要30分
体験料金：1,000円(税込/要入館料)
申込：当日入館時受付



● 記念講演会 「花のジャポニスム」

講師：池田まゆみ(主席学芸員)
5月12日(土) 14時~16時
参加費：無料(要入館料)

ギャラリー・トーク ＊スケジュールはホームページ、または
お電話にてお問い合わせください

[交通案内]

● JR中央線「上諏訪駅」下車 徒歩15分 タクシー5分
● 中央自動車道 諏訪ICから15分
東京方面から → 中央自動車道
諏訪ICまで約2時間15分
名古屋方面から → 中央自動車道
諏訪ICまで約2時間30分
大阪方面から → 名神高速+中央自動車道
諏訪ICまで約4時間30分

駐車場：バス10台、乗用車50台



北澤美術館
KITAZAWA MUSEUM OF ART

<http://kitazawamuseum.kitz.co.jp/>

〒392-0027 長野県諏訪市湖岸通り1-13-28

TEL: 0266-58-6000

1-13-28, Kogandori, Suwa-shi, Nagano-ken, 392-0027, Japan