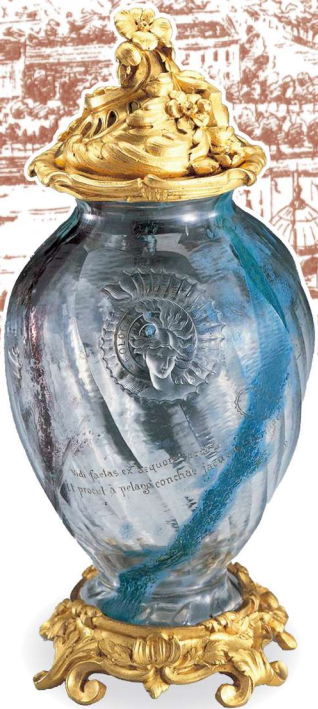
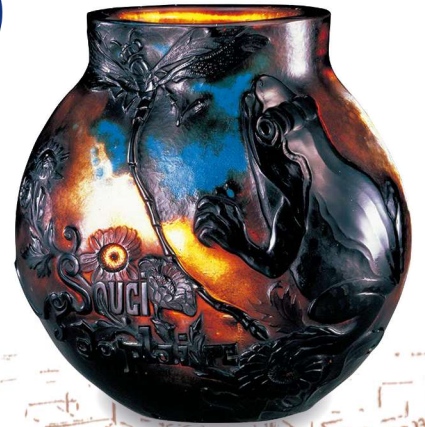


北澤美術館 2025年 特別展

万国博覧会 のガレ



GALLÉ
aux
EXPOSITIONS UNIVERSELLES



2025 3.22 SAT ~ 2026 3.10 TUE

開館時間 | 9:00~18:00(4月~9月)、9:00~17:00(10月~3月)
*入館は閉館時間の30分前まで
休館日 | 5/20, 9/2, 10/1, 11/25, 12/31, 1/1, 2/24
入館料 | 大人1000円、中学生500円、小学生以下無料
*団体(8名以上)上記より100円引



北澤美術館
KITAZAWA MUSEUM OF ART

〒392-0027 長野県諏訪市湖岸通り1-13-28
TEL.0266-58-6000

1-13-28 Kogandori, Suwa-shi, Nagano-ken, 392-0027, JAPAN
<https://kitazawa-museum.or.jp>



公式HP

[主催] 公益財団法人北澤美術館
[後援] 日本ガラス工芸学会、諏訪地方市町村教育委員会連絡協議会、一般社団法人諏訪観光協会、
諏訪湖温泉旅館組合、信濃毎日新聞社、長野日报社、市民新聞グループ、NHK長野放送局、
SBC信越放送、NBS長野放送、TSBテレビ信州、abn長野朝日放送、LCV

[協賛] 株式会社キッツ
*株式会社キッツは社会貢献活動の一環として公益財団法人北澤美術館を支援しています
エミール・ガレ 脚付杯「けし」1900年パリ万国博覧会出品作 / 花瓶「あざみ」1900年パリ万国博覧会
出品作 / 蝸蛤にカエル文扁壺《好かれよう」と氣にかける》1888-1890年 / 蓋付壺「地質学の女神」1889年頃 /
獅子頭「日本の怪物の頭」1876年

万国博覧会 のガレ



科学と技術の進歩の時代といわれる19世紀。それを象徴する催しが、1851年にロンドンで第1回目が開催された万国博覧会です。最新の発明や発見、遠い異国の生き物や風俗が、一大パノラマを展開する光景に、皇帝から庶民まで老若男女が目を見張り、興奮の渦に包まれました。パリでは1855年から1900年までの間に5回の万博が開かれました。ガラス工芸家エミール・ガレ(1846-1904)はその機会を活かし、回を重ねる毎に成功を勝ち取っていったのです。ジャポニズムの熱狂を体験した1867年、若き工芸家としてデビューを飾った1878年。エッフェル塔が建設された1889年に初のグランプリを獲得、1900年に再びグランプリに輝き工芸家としてのキャリアの頂点に立ちます。本展では、20年振りに日本で開催される「2025年大阪・関西万博」にちなみ、万国博覧会出品作を中心に、ガレの活動を振り返ります。良きライバルとして競い合ったドーム兄弟による万博出品作もあわせて展示いたします。

ドーム兄弟

- 6.花瓶「ななかまじ」
1913年セント万国博覧会出品作
(10/2より展示)
- 7.睡蓮文鶴頸花瓶
1909年フランス東部国際博覧会出品作
(9/30まで展示)

エミール・ガレ

- 1. 花形ランプ「アイリスのつぼみ」 1900年(9/30まで展示)
- 2. 蓮花文小花瓶 1900年
- 3. 古代エジプト文筒形花瓶 1888年
- 4. 羊歯文伊万里風縁飾皿 1900年パリ万国博覧会出品作
- 5. 1900年パリ万国博覧会 出品案内小冊子

ご来館
お待ちしております



関連イベント

■記念講演会

『エミール・ガレ 万国博覧会への挑戦』講師：池田まゆみ(主席学芸員)
日 時：5月10日(土) 14:00~15:00 ※参加無料(要入館券)、申込み不要

■学芸員によるギャラリートーク(毎月1回・約30分)

開催日時は当館ホームページでご確認ください。
※参加無料(要入館券)、申込み不要

■ワークショップ

『マイクロザイクのアクセサリ作り』

講師：Eriko氏(マイクロザイク coloe 主宰)
日 時：7月19日(土)、8月24日(日)、9月20日(土)
各日 ①10:30 ②13:00 ③15:00開始(所要60~90分)
定 員：各回4名 ※予約優先、空席があれば当日受付可
参加費：真鍮枠ピンブローチ または ペンダントトップ 各5500円
木枠大ピンブローチ 4400円・木枠ストラップ 3850円
※参加費は税込。材料費・講師料含む
※入館料は別途必要
参加事前予約の方は入館料を割引いたします
(大人500円、中学生300円)



イタリア発祥の伝統工芸。小さくカットしたガラスで模様を描き、アクセサリを作ります



北澤美術館

KITAZAWA MUSEUM OF ART



〒392-0027 長野県諏訪市湖岸通り1-13-28 TEL.0266(58)6000



電車…JR中央線 上諏訪駅より徒歩約15分
車…中央自動車道 諏訪インターより約15分
〇駐車場 バス10台・乗用車50台

公式HPへQRコードから簡単アクセス
<https://kitazawa-museum.or.jp>

